



راهنمای

پنجمین سمینار آمار فضایی و کاربردهای آن

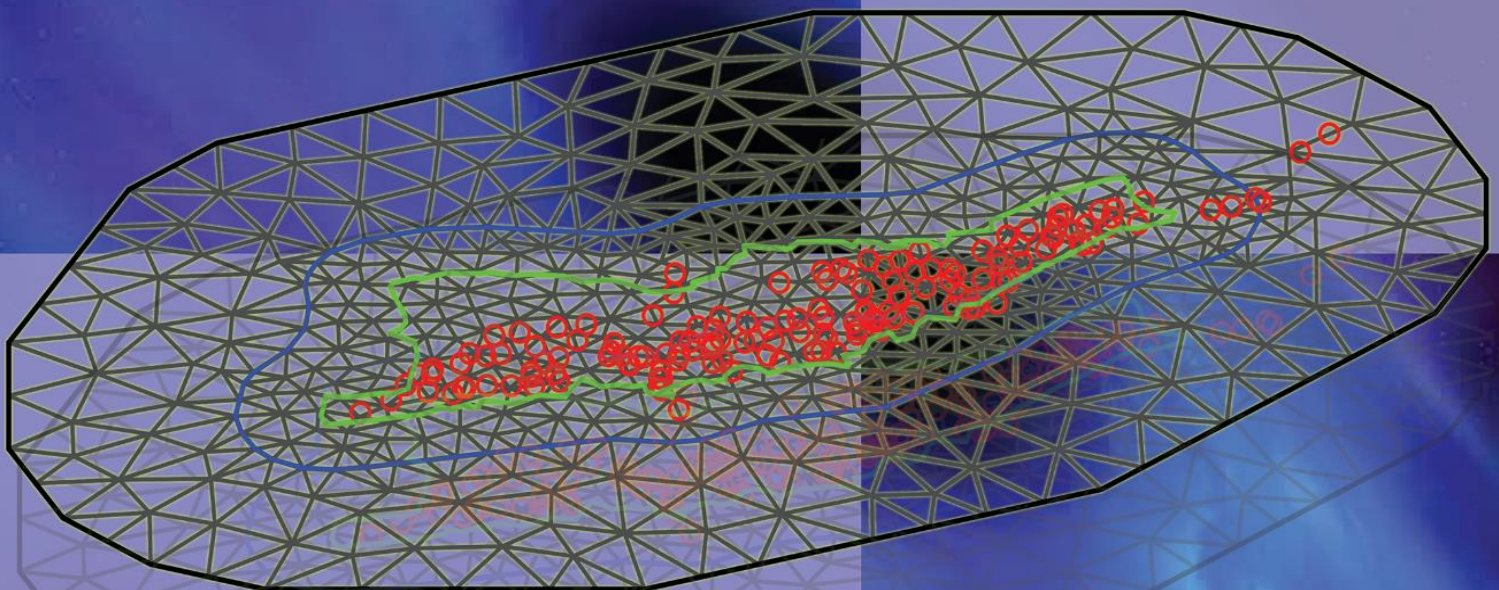


پنجمین سمینار آمار فضایی و کاربردهای آن

۳-۴ آبان ماه ۱۴۰۲
دانشگاه بین‌المللی امام خمینی
قزوین - ایران

5th Seminar on Spatial Statistics and Its Applications

Oct. 2023 25-26
Imam Khomeini International University
Qazvin- Iran



پیشگفتار

سپاس خدای منان را که توفیق عطا فرمود تا در راستای خدمت به جامعه علمی کشور و اعتلای علمی این مرز و بوم، بتوانیم پنجمین سمینار آمار فضایی و کاربردهای آن را همزمان با گرامی‌داشت روز ملی آمار و برنامه‌ریزی، با مشارکت و همکاری انجمن آمار ایران و دانشگاه تربیت مدرس و به میزبانی گروه آمار دانشکده علوم پایه دانشگاه بین‌المللی امام خمینی برگزار نمائیم.

حضور یکایک پژوهشگران و علاقه‌مندان آمار فضایی را در این سمینار گرامی می‌داریم و امیدواریم برنامه‌های سمینار که حاصل تلاش بی‌دریغ کمیته‌های علمی و برگزاری و جمعی از اعضای محترم انجمن آمار ایران است، مورد رضایت واقع شود.

در برپایی این محفل علمی، تلاش بر آن بوده که فرصتی فراهم آید تا پژوهشگران حوزه‌های مختلف آمار فضایی، به عنوان یکی از شاخه‌های مهم علم آمار در عصر حاضر، به ارائه آخرین یافته‌های خود پرداخته و کاربرد آن را در سایر علوم و مسائل اجتماعی مورد بحث و تبادل نظر قرار دهند. در این راستا، از بین مقالات دریافتی تعداد 37 مقاله به صورت سخنرانی پذیرفته شده است و 7 نفر سخنرانان کلیدی مدعو سمینار از کشورهای آمریکا، کانادا، انگلستان، اسپانیا، آلمان و ایران در مورد آخرین دستاوردهای خود مرتبط با محورهای علمی سمینار سخنرانی خواهند نمود. محتوای کیفی سمینار، مرهون زحمات و دقت نظر کمیته علمی و داوران محترم است.

برگزاری این سمینار نتیجه تلاش و زحمات بی‌دریغ اعضای محترم هیئت علمی گروه آمار، حوزه‌های ستادی، معاونت پژوهشی، رئیس محترم دانشگاه بین‌المللی امام خمینی، انجمن آمار ایران و قطب علمی تحلیل داده‌های همبسته فضایی-زمانی دانشگاه تربیت مدرس است، با این امید که بتوانند یک گردهم‌آیی علمی مفید برای شرکت‌کنندگان گرامی، فراهم آورند.

دکتر افشین فلاح

دبیر پنجمین سمینار آمار فضایی و کاربردهای آن

دانشگاه بین‌المللی امام خمینی

آبان 1402



فهرست مندرجات

4	اعضای کمیته علمی
5	اعضای کمیته برگزاری
6	کمیته‌های اجرایی سمینار
7	همکاران و حامیان سمینار
8	محورهای تخصصی سمینار
9	اطلاعات مورد نیاز شرکت‌کنندگان در سمینار
10	سخنرانان کلیدی
11	مقالات پذیرفته شده
13	نمای کلی سمینار
17	لینک افتتاحیه و اختتامیه
19	برنامه زمانبندی ارائه سخنرانی‌های کلیدی
20	برنامه زمانبندی ارائه سخنرانی‌های تخصصی
32	معرفی سخنرانان کلیدی سمینار

اعضای کمیته علمی

دکتر محسن محمدزاده	دبیر کمیته علمی	دانشگاه تربیت مدرس
دکتر افشین فلاح	عضو کمیته علمی	دانشگاه بین المللی امام خمینی
دکتر علی آقامحمدی	عضو کمیته علمی	دانشگاه زنجان
دکتر حسین باغیشنی	عضو کمیته علمی	دانشگاه صنعتی شاهرود
دکتر مرتضی بسطامی	عضو کمیته علمی	پژوهشگاه بین المللی زلزله شناسی و مهندسی زلزله
دکتر فاطمه حسینی	عضو کمیته علمی	دانشگاه سمنان
دکتر رامین کاظمی	عضو کمیته علمی	دانشگاه بین المللی امام خمینی
دکتر امید کریمی	عضو کمیته علمی	دانشگاه سمنان
دکتر موسی گل علی زاده	عضو کمیته علمی	دانشگاه تربیت مدرس
دکتر کیومرث مترجم	عضو کمیته علمی	دانشگاه تربیت مدرس



اعضای کمیته برگزاری

دانشگاه بین‌المللی امام خمینی	دبیر سمینار	دکتر افشین فلاح
دانشگاه بین‌المللی امام خمینی	دبیر اجرایی	دکتر صدیقه زمانی مهربان
دانشگاه بین‌المللی امام خمینی	عضو کمیته اجرایی	دکتر الیاس شیوانیان
دانشگاه بین‌المللی امام خمینی	عضو کمیته اجرایی	دکتر مریم درگاهی
دانشگاه بین‌المللی امام خمینی	عضو کمیته اجرایی	دکتر رامین کاظمی
دانشگاه بین‌المللی امام خمینی	عضو کمیته اجرایی	دکتر آرزو حاج رجبی
دانشگاه پرتوریا، آفریقای جنوبی	عضو کمیته اجرایی	دکتر مهسا نادى فر

کمیته‌های اجرایی سمینار

اعضای دبیرخانه سمینار

آیناز پرفلک

مدیریت وبسایت سمینار

دکتر صدیقه زمانی مهربان

برنامه‌ریزی و تدوین برنامه ارائه سخنرانی‌ها

دکتر مهسا نادى‌فر

تدوین کتابچه‌های چکیده و اصل مقالات

دکتر محسن محمدزاده

طراحی جلد کتابچه‌ها و پوستر سمینار

خانم سالاری

پشتیبانی و امور اداری

دانشکده علوم پایه



همکاران و حامیان سمینار

این سمینار به میزبانی دانشگاه بین‌المللی امام خمینی و با همکاری قطب علمی تحلیل داده‌های وابسته فضایی و فضایی-زمانی دانشگاه تربیت مدرس و انجمن آمار ایران و همچنین حمایت و پشتیبانی سازمان‌ها و موسسات فهرست‌شده زیر برگزار می‌گردد. بدین وسیله نهایت قدردانی خود را از همه افراد و سازمان‌هایی که سمینار را مورد حمایت‌های مختلف قرار دادند، ابراز می‌داریم.



محورهای تخصصی سمینار

- مدل بندی ساختار همبستگی و طراحی نمونه گیری فضایی و فضایی-زمانی
- مدل بندی و تحلیل داده های فضایی، فضایی-زمانی و بقای فضایی با رهیافت های بسامدی و بیزی
- مدل بندی، تحلیل، پهنه بندی، تجسم و کاوش داده های فضایی و فضایی-زمانی در محیط های R و پایتون
- علم داده فضایی، یادگیری ماشین فضایی، یادگیری عمیق فضایی، داده کاوی فضایی، هوش مصنوعی

فضایی

- کاربرد آمار فضایی و فضایی-زمانی در حوزه های:
- علوم و مهندسی زلزله، ترافیک، حمل و نقل
- علوم اجتماعی، قضایی، اقتصادی و بیمه
- علوم زمین، معدن، سنجش از دور و هوا فضا
- علوم جوی، هواشناسی، منابع آب و محیط زیست
- علوم زیستی، بوم شناسی، پزشکی، بهداشت و درمان



اطلاعات مورد نیاز شرکت‌کنندگان در سمینار

دبیرخانه سمینار

نشانی: قزوین، دانشگاه بین‌المللی امام خمینی، دانشکده علوم پایه

کد پستی:

تلفن: 028 - 33901379

نشانی الکترونیک: <http://conf.ikiu.ac.ir/spatial5/fa>

پایگاه اینترنتی: <http://conf.ikiu.ac.ir/spatial5/fa>

محل برگزاری سمینار

دانشگاه بین‌المللی امام خمینی (ره)

سخنرانان کلیدی

عنوان	نام دانشگاه	نام
Spatial Modelling, Shapes and Smiles	دانشگاه لیدز، انگلستان	جان کنت
Statistical Analysis of Object Data: Breathing Bogs and Protein Shapes	دانشگاه فلوریدا، آمریکا	این درایدن
Space-time point pattern models for the analysis of infectious disease	دانشگاه جامع-2، اسپانیا	خوزه متیو
Spatial Survival Analysis with an Application to Lung Cancer Data	دانشگاه منیتوبا، کانادا	محمود ترابی
Regularized Multivariate Functional Principal Component Analysis	دانشگاه مارکت، آمریکا	مهدي معدوليت
Penalized Pairwise Likelihood Estimation for Spatial GLM Models	دانشگاه تربیت مدرس، ایران	محسن محمدزاده
Maximum Entropy and Bayesian Methods for Image and Spatial Analysis	دانشگاه لودویک ماکسی میلیانز، مونیخ آلمان	زهرا امین فارسانی

مقالات پذیرفته شده

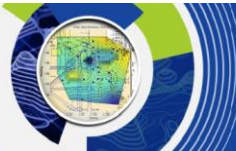
نام	نام خانوادگی	کد مقاله	عنوان
فاطمه	اروجلو	HN-00670011	دیداری سازی داده‌های بُعد بالا از طریق درخت نشانیدنی همسایگی تصادفی
مریم	اسدیان	HN-00770032	بررسی پراکنش مکانی ذخیره کربن و نیتروژن خاک در جنگل های میانبند مناطق معتدله
سپیده	اسعدی	HN-00760020	تحلیل فضایی داده‌های بقای گسسته آماسیده در صفر
میثا	علی بابایی	HN-00360019	تحلیل آمار فضایی کیفیت آب‌های زیرزمینی شهرستان لنجان در اصفهان
فهیمة	برومندی	HN-00820027	تحلیل فضایی توسعه یافتگی اشتغال استان‌های کشور
شاهرخ	پوربیرانوند	HN-01200048	معرفی روشی جدید در تعیین صفحه گسلی با استفاده از موقعیت فضایی پس لرزه ها
الهام	تبریزی	HN-00460021	مدل‌های یادگیری ماشینی برای پیش‌بینی طبقه پرونده‌های طلاق در دادگاه‌های ایران
فروزان	جعفری مریکی	HN-00560017	Application of Adaptive Lasso Sparsity Identification in Mixed Effects Quantile Regression Models
ساره	حدادی	HN-00730029	یک مطالعه شبیه‌سازی برای بررسی عملکرد روندزدایی از داده فضایی با استفاده از رگرسیون بردار پشتیبان
احمد	حسینی	HN-00810046	تحلیل فضایی گرد و غبار و ارتباط آن با خشکسالی در استان سیستان و بلوچستان
فاطمه	حسینی	HN-00830030	تحلیل بیزی تقریبی مدل‌های آمیخته خطی تعمیم‌یافته فضایی با استفاده از یک میدان تصادفی چوله گاوسی مانا
مهدی	رحمانی قرانقیه	HN-01220050	رگرسیون کریگیدن بیزی برای پیش‌بینی آسیب پس از زلزله
صدیقه	زمانی مهریان	HN-00340053	انتخاب متغیر در مدل‌های رگرسیون فضایی با استفاده از الگوریتم تقویت
طیبه	سارانی مقدم	HN-00540016	تحلیل داده‌های فضایی در حضور داده‌های پرت با رگرسیون چندکی خودهمبسته فضایی
معصومه	شکیب فر	HN-00640051	مقایسه عملکرد گندم در نواحی آب و هوایی مختلف با ماشین بردار پشتیبان
راضیه	صابری	HN-00450005	مطالعه موردی نرخ جرم تحت تأثیر پروتکل‌های بهداشتی کووید-19

مرتضی	عباس نژادفرد	HN-01180047	تعیین مدل همبستگی فضایی ناهمسانگرد مقادیر VS30 در شهر تهران
سیده فریناز	عمرانی	HN-00590023	رگرسیون بتای گسسته برای تحلیل داده‌های رتبه‌بندی فضایی
محدثه السادات	فرزام مهر	HN-00440006	Enhancing Suicide Mortality Prediction Using Spatially Informed Random Forest Models: A Comparative Study with Spatial Econometrics
محمد	فیاض	HN-00700015	تحلیل داده های تابعی فضایی - زمانی جرایم رانندگی در ایران از سال 1394 تا 1401
علیرضا	کبورانی	HN-00690014	دیداری‌سازی و ارزیابی نتایج مدل‌های یادگیری آماری با استفاده از نقشه‌های کلاس
امید	کریمی	HN-01210049	تحلیل بیزی مدل رگرسیون فضایی چوله بر اساس یک زیر کلاس از توزیع CSN
کیومرث	مترجم	HN-00530022	Analysis of Survival data with Spatial Survival Tree
علی	محمدیان مصمم	HN-00620026	رویکرد اسپلاین‌های آمیخته‌ی کروی جهت تحلیل داده‌های شبه کروی
ساجده	مرادنیا	HN-00550009	خوشه‌بندی راهنماییده داده‌های فضایی بعد بالا
میثم	مقیم بیگی	HN-00470003	Predicting the performance of trial court administration using machine learning
سیده سمیه	موسوی	HN-00750028	خوشه‌بندی سلسله‌مراتبی داده‌های زمین‌آماری زیرگاوسی
مهسا	نادی فر	HN-01240054	A Bayesian semi-parametric spatial count model for analysing lung cancer mortality
نیما	نخعی	HN-01230052	مدل بندی پاسخ های چندمتغیره فضایی در رده GAMLSS با مفصل
شاهین	واعظی	HN-00840039	پیشبینی فضایی-زمانی ترافیک با استفاده از یادگیری عمیق

نمای کلی سمینار

1402/08/03 چهارشنبه October, 25			
عنوان سخنرانی	ارائه کنندگان	لینک ورود	ساعت
تلاوت قرآن سرود جمهوری اسلامی خیر مقدم و گزارش دبیر سمینار سخنرانی رئیس انجمن آمار ایران کلیپ معرفی دانشگاه بین‌المللی امام خمینی (ره)	افتتاحیه	افتتاحیه	9-8:30
Dr Afshin Fallah	رئیس جلسه	نشست 1	10:00-9:00
PENALIZED PAIRWISE Likelihood Estimation for Spatial GLM Models	Mohsen Mohammadzadeh		
دکتر نصراله ایران پناه	رئیس جلسه	نشست 1	12:15-10:10
تحلیل آمار فضایی کیفیت آب‌های زیرزمینی شهرستان لنجان در اصفهان	مبینا علی‌بابایی		
تحلیل فضایی گرد و غبار و ارتباط آن با خشکسالی در استان سیستان و بلوچستان	احمد حسینی		
دیداری‌سازی داده‌های بُعد بالا از طریق درخت نشاندنی همسایگی تصادفی	فاطمه اروجلو		
بررسی پراکنش مکانی ذخیره کربن و نیتروژن خاک در جنگل‌های میانبند مناطق معتدله	مریم اسدیان		
A Bayesian Semi-Parametric Spatial Count Model for Analysing Lung Cancer Mortality	مهسا نادى‌فر		

دکتر کیومرث مترجم	رئیس جلسه		
یک مطالعه شبیه‌سازی برای بررسی عملکرد روندزدایی از داده فضایی با استفاده از رگرسیون بردار پشتیبان	ساره حدادی	نشست 2	
Enhancing Suicide Mortality Prediction Using Spatially Informed Random Forest Models: A Comparative Study with Spatial Econometrics	محدثه السادات فرزام‌مهر		
Predicting the Performance of Trial Court Administration Using Machine Learning	میثم مقیم‌بیگی		
تحلیل فضایی توسعه یافتگی اشتغال استان‌های کشور	فهیمه برومندی		
مدل‌های یادگیری ماشینی برای پیش‌بینی طبقه پرونده‌های طلاق در دادگاه‌های ایران	الهام تبریزی		
Dr Afshin Fallah	رئیس جلسه		
Maximum Entropy and Bayesian Methods for Image and Spatial Analysis	Zahra Amini Farsani	نشست 1	14:20- 13:20
دکتر کیومرث مترجم	رئیس جلسه		
مدل بندی پاسخ های چندمتغیره فضایی در رده GAMLSS با مفصل	نیما نخعی	نشست 1	16:10- 14:30
تحلیل داده‌های فضایی در حضور داده‌های پرت با رگرسیون چندکی خودهمبسته فضایی	طیبه سارانی مقدم		
خوشه‌بندی راهنماییده داده‌های فضایی بعد بالا	ساجده مرادنیا		
مطالعه موردی نرخ جرم تحت تأثیر پروتکل‌های بهداشتی کووید-19	راضیه صابری		



دکتر امید کریمی	رئیس جلسه		
رگرسیون کریگیدن بیزی برای پیش‌بینی آسیب پس از زلزله	مهدی رحمانی قرانقیه	نشست 2	
روشی جدید در تعیین صفحه گسلی با استفاده از موقعیت فضایی پس لرزه ها	شاهرخ پوربیرانوند		
تعیین مدل همبستگی فضایی ناهمسانگرد مقادیر Vs30 در شهر تهران	مرتضی عباس نژادفرد		
تحلیل داده‌های تابعی فضایی- زمانی جرایم رانندگی در ایران از 1394 تا 1401	محمد فیاض		
Dr Mousa Ghalizadeh	رئیس جلسه	نشست 1	17:20- 16:20
Spatial Survival Analysis with an Application to Lung Cancer Data	Mahmoud Torabi		
Regularized Multivariate Functional Principal Component Analysis	Mehdi Maadooliat	نشست 1	18:30- 17:30
1402/08/04 پنجشنبه October, 26			
دکتر علی محمدیان مصمم	رئیس جلسه	نشست 1	9:30-8:30
انتخاب متغیر در مدل‌های رگرسیون فضایی با استفاده از الگوریتم تقویت	صدیقه زمانی مهربان		
مقایسه عملکرد گندم در نواحی آب و هوایی مختلف با ماشین بردار پشتیبان	معصومه شکیب‌فر	نشست 1	10:40- 9:40
Dr Mohsen Mohammadzadeh	رئیس جلسه		
Space-time point pattern models for the analysis of infectious diseases	Jorge Mateu		

دکتر مهسا نادى فر	رئيس جلسه		
تحليل بيزی مدل رگرسيون فضايی چوله بر اساس يك زير کلاس از توزيع CSN	اميد کریمی	نشست 1	11:45- 10:45
تحليل بيزی تقریبی مدل های آميخته خطی تعميم يافته فضايی با استفاده از يك ميدان تصادفی چوله گاوسی مانا	فاطمه حسینی		
Dr Mohsen Mohammadzadeh	رئيس جلسه	نشست 1	14:20- 13:20
Spatial Modelling, Shapes and Smiles	John Kent		
دکتر فاطمه حسینی	رئيس جلسه	نشست 1	16:10- 14:30
پيشبيني فضايی-زمانی ترافیک با استفاده از يادگیری عميق	شاهين واعظی		
خوشه بندی سلسله مراتبی داده های زمين آماری زیرگاوسی	سیده سمیه موسوی		
Application of Adaptive Lasso Sparsity Identification in Mixed Effects Quantile Regression Models	فروزان جعفری مریکی		
دیداری سازی و ارزیابی نتایج مدل های يادگیری آماری با استفاده از نقشه های کلاس	علیرضا کبورانی		
دکتر رامین کاظمی	رئيس جلسه		
رویکرد اسپلاین های آميخته ی کروی جهت تحليل داده های شبه کروی	علی محمدیان مصمم	نشست 2	
رگرسيون بتای گسسته برای تحليل داده های رتبه بندی فضايی	سیده فریناز عمرانی		

 <p>پنجمین سمینار آمار فضایی و کاربردهای آن</p> <p>5th Seminar on Spatial Statistics and Its Applications ۳ و ۴ آبان ماه ۱۴۰۲ Oct. 2023 25-26</p>			
Analysis of Survival Data with Spatial Survival Tree	کیومرث مترجم		
تحلیل فضایی داده‌های بقای گسسته آماسیده در صفر	سپیده اسعدی		
Dr Mousa Golalizadeh	رئیس جلسه	<u>نشست 1</u>	17:20-
Statistical Analysis of Object Data: Breathing Bogs and Protein Shapes	Ian Dryden		16:20
	اختتامیه	<u>اختتامیه</u>	17:45- 17:25

قابل ذکر است که مهمانان محترم در اتاق‌ها می‌بایست به‌عنوان مهمان (Gueste) وارد شوند.

لینک جلسات افتتاحیه و اختتامیه

افتتاحیه و اختتامیه در اتاق به آدرس زیر برگزار می‌شود:

<https://ac.aminidc.com/Journal>

برنامه زمانبندی ارائه سخنرانی های کلیدی و تخصصی

پنجمین سمینار آمار فضایی و کاربردهای آن



برنامه زمان بندی ارائه سخنرانی های کلیدی

سخنرانی های کلیدی چهارشنبه، نشست 1 (<http://ac.aminidc.com/Journal>)

عنوان مقاله	سخنران	رئیس جلسه	زمان
PENALIZED PAIRWISE LIKELIHOOD ESTIMATION FOR SPATIAL GLM MODELS	Mohsen Mohammadzadeh	Afshin Fallah	10:00 – 9:00
MAXIMUM ENTROPY AND BAYESIAN METHODS FOR IMAGE AND SPATIAL ANALYSIS	Zahra Amini Farsani	Afshin Fallah	14:20-13:20
SPATIAL SURVIVAL ANALYSIS WITH AN APPLICATION TO LUNG CANCER DATA	Mahmoud Torabi	Mousa Gosalizadeh	17:20-16:20
REGULARIZED MULTIVARIATE FUNCTIONAL PRINCIPAL COMPONENT ANALYSIS	Mehdi Maadooliat	Mousa Gosalizadeh	19:00-17:30

سخنرانی های کلیدی پنجشنبه، نشست 1 (<http://ac.aminidc.com/Journal>)

عنوان مقاله	سخنران	رئیس جلسه	زمان
SPACE-TIME POINT PATTERN MODELS FOR THE ANALYSIS OF INFECTIOUS DISEASES	Jorge Mateu	Mohsen Mohammadzadeh	10:40 – 9:40
SPATIAL MODELLING, SHAPES AND SMILES	John Kent	Mohsen Mohammadzadeh	14:20-13:20
STATISTICAL ANALYSIS OF OBJECT DATA: BREATHING BOGS AND PROTEIN SHAPES	Ian Dryden	Mousa Gosalizadeh	17:20-16:20

برنامه زمان بندی ارائه سخنرانی های تخصصی

چهارشنبه صبح، نشست 1 (<http://ac.aminidc.com/Journal>)، رئیس جلسه دکتر نصراله ایران

پناه

عنوان مقاله	سخنران	کد مقاله	زمان
تحلیل آمار فضایی کیفیت آب های زیرزمینی شهرستان لنجان در اصفهان	مبینا علی بابایی	HN-00360019	10:35-10:10
تحلیل فضایی گرد و غبار و ارتباط آن با خشکسالی در استان سیستان و بلوچستان	احمد حسینی	HN-00810046	11:00-10:35
دیداری سازی داده های بُعد بالا از طریق درخت نشانیدنی همسایگی تصادفی	فاطمه اروجلو	HN-00670011	11:25-11:00
بررسی پراکنش مکانی ذخیره کربن و نیتروژن خاک در جنگل های میانبند مناطق معتدله	مریم اسدیان	HN-00770032	11:50-11:25
A Bayesian Semi-Parametric Spatial Count Model for Analysing Lung Cancer Mortality	مهسا نادى فر	HN-01240054	12:15-11:50

چهارشنبه صبح، نشست 2 (<http://ac.aminidc.com/conf-panel2>)، رئیس جلسه دکتر

کیومرث مترجم

عنوان مقاله	سخنران	کد مقاله	زمان
یک مطالعه شبیه‌سازی برای بررسی عملکرد روندزدایی از داده فضایی با استفاده از رگرسیون بردار پشتیبان	ساره حدادی	HN-00730029	10:35-10:10
Enhancing Suicide Mortality Prediction Using Spatially Informed Random Forest Models: A Comparative Study with Spatial Econometrics	محدثه السادات فرزام‌مهر	HN-00440006	11:00-10:35
Predicting the Performance of Trial Court Administration Using Machine Learning	میثم مقیم‌بیگی	HN-00470003	11:25-11:00
تحلیل فضایی توسعه یافتگی اشتغال استان‌های کشور	فهیمة برومندی	HN-00820027	11:50-11:25
مدل‌های یادگیری ماشینی برای پیش‌بینی طبقه پرونده‌های طلاق در دادگاه‌های ایران	الهام تبریزی	HN-00460021	12:15-11:50

چهارشنبه بعدازظهر، نشست 1 (<http://ac.aminidc.com/Journal>)، رئیس جلسه دکتر کیومرث

مترجم

عنوان مقاله	سخنران	کد مقاله	زمان
مدل بندی پاسخ های چندمتغیره فضایی در رده GAMLSS با مفصل	نیما نخعی	HN-01230052	14:55-14:30
تحلیل داده های فضایی در حضور داده های پرت با رگرسیون چندکی خودهمبسته فضایی	طیبه سارانی مقدم	HN-00540016	15:20-14:55
خوشه بندی راهنماییده داده های فضایی بعد بالا	ساجده مرادنیا	HN-00550009	15:45-15:20
مطالعه موردی نرخ جرم تحت تأثیر پروتکل های بهداشتی کووید-19	راضیه صابری	HN-00450005	16:10-15:45

چهارشنبه بعدازظهر، نشست 2 (<http://ac.aminidc.com/conf-panel2>)، رئیس جلسه

دکتر امید کریمی

عنوان مقاله	سخنران	کد مقاله	زمان
رگرسیون کریگیدن بیزی برای پیش بینی آسیب پس از زلزله	مهدی رحمانی قرانقیه	HN-01220050	14:55-14:30
روشی جدید در تعیین صفحه گسلی با استفاده از موقعیت فضایی پس لرزه ها	شاهرخ پوربیرانوند	HN-01200048	15:20-14:55
تعیین مدل همبستگی فضایی ناهمسانگرد مقادیر Vs30 در شهر تهران	مرتضی عباس نژادفرد	HN-01180047	15:45-15:20
تحلیل داده های تابعی فضایی- زمانی جرایم رانندگی در ایران از 1394 تا 1401	محمد فیاض	HN-00700015	16:10-15:45

پنجشنبه صبح، نشست 1 (<http://ac.aminidc.com/Journal>)، رئیس جلسه دکتر علی
 محمدیان مصمم

عنوان مقاله	سخنران	کد مقاله	زمان
انتخاب متغیر در مدل‌های رگرسیون فضایی با استفاده از الگوریتم تقویت	صدیقه زمانی مهریان	HN-00340053	08:30-09:55
مقایسه عملکرد گندم در نواحی آب و هوایی مختلف با ماشین بردار پشتیبان	معصومه شکیب‌فر	HN-00640051	09:55-10:20

پنجشنبه صبح، نشست 2 (<http://ac.aminidc.com/conf-panel2>)،

رئیس جلسه دکتر مهسا نادى فر

عنوان مقاله	سخنران	کد مقاله	زمان
تحلیل بیزی مدل رگرسیون فضایی چوله بر اساس یک زیر کلاس از توزیع CSN	امید کریمی	HN-01210049	10:45-11:10
تحلیل بیزی تقریبی مدل‌های آمیخته خطی تعمیم‌یافته فضایی با استفاده از یک میدان تصادفی چوله گاوسی مانا	فاطمه حسینی	HN-00830030	11:10-11:35

پنج‌شنبه بعدازظهر، نشست 1 (<http://ac.aminidc.com/Journal>)،

رئیس جلسه دکتر فاطمه حسینی

عنوان مقاله	سخنران	کد مقاله	زمان
پیشبینی فضایی-زمانی ترافیک با استفاده از یادگیری عمیق	شاهین واعظی	HN-00840039	14:55-14:30
خوشه‌بندی سلسله‌مراتبی داده‌های زمین‌آماري زیرگاوسی	سیده سمیه موسوی	HN-00750028	15:20-14:55
Application of Adaptive Lasso Sparsity Identification in Mixed Effects Quantile Regression Models	فروزان جعفری مریکی	HN-00560017	15:45-15:20
دیداری‌سازی و ارزیابی نتایج مدل‌های یادگیری آماری با استفاده از نقشه‌های کلاس	علیرضا کبورانی	HN-00690014	16:10-15:45

پنج‌شنبه بعدازظهر، نشست 2 (<http://ac.aminidc.com/conf-panel2>)،

رئیس جلسه دکتر رامین کاظمی

عنوان مقاله	سخنران	کد مقاله	زمان
رویکرد اسپلاین‌های آمیخته‌ی کروی جهت تحلیل داده‌های شبه کروی	علی محمدیان مصمم	HN-00620026	14:55-14:30
رگرسیون بتای گسسته برای تحلیل داده‌های رتبه‌بندی فضایی	سیده فریناز عمرانی	HN-00590023	15:20-14:55
Analysis of Survival Data with Spatial Survival Tree	کیومرث مترجم	HN-00530022	15:45-15:20
تحلیل فضایی داده‌های بقای گسسته آماسیده در صفر	سپیده اسعدی	HN-00760020	16:10-15:45

مشخصات داوران

نام	نام خانوادگی	پست الکترونیک	رشته	موسسه
علی	آقا محمدی	aghamohammadi.ali@znu.ac.ir	آمار	دانشگاه زنجان
مهدی	امیدی	m.omidi@ilam.ac.ir	آمار	دانشگاه ایلام
نصراله	ایرانپناه	iranpanah@sci.ui.ac.ir	آمار	دانشگاه اصفهان
حسین	باغیشنی	hbaghishani@shahroodut.ac.ir	آمار	دانشگاه صنعتی شاهرود
فاطمه	حسینی	fatemeh.hoseini@semnan.ac.ir	آمار	دانشگاه سمنان
سمیرا	زحمتکش	samirazahmatkesh@yahoo.com	آمار	دانشگاه اینسبروک اتریش
صدیقه	زمانی مهربان	zamani@sci.ikiu.ac.ir	آمار	دانشگاه بین المللی امام خمینی
محدثه	فرزام مهر	m.farzammehr@jri.ac.ir	آمار	پژوهشگاه قوه قضائیه
افشین	فلاح	a.fallah@sci.ikiu.ac.ir	آمار	دانشگاه بین المللی امام خمینی
علیرضا	قدسی	ar.ghodsi@hsu.ac.ir	آمار	دانشگاه حکیم سبزواری
امیر	کاووسی	kavousi_am@yahoo.com	آمار	دانشگاه شهید بهشتی
امید	کریمی	omik582004@yahoo.com	آمار	دانشگاه سمنان
لیدا	کلهری	lidakalhuri@yahoo.com	آمار	پژوهشگاه امار
موسی	گلعلی زاده	golalizadeh@modares.ac.ir	آمار	دانشگاه تربیت مدرس
کیومرث	مترجم	k.motarjem@modares.ac.ir	آمار	دانشگاه تربیت مدرس
محسن	محمدزاده	mohsen_m@modares.ac.ir	آمار	دانشگاه تربیت مدرس
علی	محمدیان مصمم	a.m.mosammam@znu.ac.ir	آمار	دانشگاه زنجان
یداله	واقعی	ywaghei@birjand.ac.ir	آمار	دانشگاه بیرجند

مشخصات شرکت کنندگان

سازمان	مرتبه علمی	پست الکترونیک	نام خانوادگی	نام	
دانشگاه تربیت مدرس	دانشجوی کارشناسی ارشد	fatemehoroojloo@gmail.com	اروجلو	فاطمه	1
دانشگاه علوم کشاورزی و منابع طبیعی ساری	دکتری	maryam.asadiyan23@gmail.com	اسدیان	مریم	2
دانشگاه تربیت مدرس	دانشجوی دکتری	s.asadimit48@gmail.com	اسعدی	سپیده	3
دانشگاه مونیخ	دکتری	zahra.farsani@stat.uni-muenchen.de	امینی فارسانی	زهرا	4
دانشگاه تربیت مدرس	دانشجوی دکتری	aliansaei1359niaz1356@gmail.com	انصاری	علی	5
شهید مدنی آذربایجان- تبریز	دکتری	j.ojbag@azaruniv.ac.ir	اوج بگ	جعفر	6
دانشگاه اصفهان	دکتری	n.iranpanah@gmail.com	ایران پناه	نصراله	7
دانشگاه زنجان	دکتری		آقامحمدی	علی	8
دانشگاه صنعتی شاهرود	دکتری	hbaghishani@shahroodut.ac.ir	باغیشنی	حسین	9

دانشجوی کارشناسی ارشد	rezabagherifahraji@gmail.com	باقری فهرجی	رضا	1 0
سازمان مدیریت و برنامه ریزی استان فارس	fahimeh.boromandi@gmail.com	برومندی	فهیمه	1 1
جامع لوله سازی اهواز	mehrdadboroon95@gmail.com	برون	مهرداد	1 2
دانشگاه قم	bayati_2006@hotmail.com	بیاتی	مهديه	1 3
پژوهشگاه بین المللی زلزله شناسی و مهندسی زلزله	beyranvand@iiees.ac.ir	پور بیرانوند	شاهرخ	1 4
دانشگاه خوارزمی	tabrizi.elham@gmail.com	تبریزی	الهام	1 5
دانشگاه منیتوبا	mahmud.torabi@umanitoba.ca	تراپی	محمود	1 6
دانشگاه تربیت مدرس	forouzjaf@gmail.com	جعفری مریکی	فروزان	1 7
بیرجند	sareh_haddadi@birjand.ac.ir	حدادی	ساره	1 8
دانشگاه سمنان	fatemeh.hoseini@semnan.ac.ir	حسینی	فاطمه	1 9
دانشگاه پیام نور، ایران	ahmad_hossayni@yahoo.com	حسینی	احمد	2 0
پژوهشگاه بین المللی زلزله شناسی و	mahdi.rahmani@stu.iiees.ac.ir	رحمانی قرانقیه	مهدی	2 1

28 راهنمای سمینار

مهندسی زلزله					
	کارشناسی	farzane.rahmati1373@gmail.com	رحمتی بابادی	فرزانه	2 2
دانشگاه تهران	دکتری	zrezaeighahroodi@gmail.com	رضایی قهرودی	زهرا	2 3
دانشگاه بین المللی امام خمینی	دکتری	zamani@sci.ikiu.ac.ir	زمانی مهریان	صدیقه	2 4
انجمن آمار ایران	کارشناسی ارشد	n.zanjiran@gmail.com	زنجیران	فاطمه	2 5
دانشگاه فلوریدا آمریکا	دکتری	idriden@fiu.edu	درایدن	این	2 6
دانشگاه تربیت مدرس	دانشجوی کارشناسی ارشد	fatemehsaghari8661@gmail.com	ساغری	فاطمه	2 7
دانشگاه تربیت مدرس	دانشجوی کارشناسی ارشد	stat.t.sm1212@gmail.com	سارانی مقدم	طیبه	2 8
دانشگاه تربیت مدرس	دانشجوی دکتری	z.satari@yahoo.com	ستاری مهر	زینب	2 9
دانشگاه حکیم سبزواری	دانشجوی دکتری	mahdishoj1373@gmail.com	شجاعی	مهدی	3 0
دانشگاه زنجان	دانشجوی کارشناسی ارشد	shakibfar@gmail.com	شکیب فر	معصومه	3 1
دانشگاه آزاد اسلامی	دکتری	razihsaberi@yahoo.com	صابری	راضیه	3 2
دانشگاه تربیت مدرس	دانشجوی دکتری	leylasalehi67@gmail.com	صالحی	لیلا	3 3

پژوهشگاه بین المللی زلزله شناسی و مهندسی زلزله	دکتری	m.abbasnejad@iiees.ac.ir	عباس نژادفرد	مرتضی	3 4
دانشگاه اصفهان	کارشناسی	alibabaeimobina93@gmail.com	علی بابایی	میینا	3 5
دانشگاه تربیت مدرس	دانشجوی کارشناسی ارشد	farinaz.om@gmail.com	عمرانی	فریناز	3 6
دانشگاه اصفهان	دانشجوی کارشناسی	behzadgholami80@gmail.com	غلامی	بهزاد	3 7
دانشگاه تربیت مدرس	دانشجوی کارشناسی ارشد	Faghirzadeh4@gmail.com	فقیرزاده	فاطمه	3 8
پژوهشگاه قوه قضائیه	دکتری	m.farzammehr@jri.ac.ir	فرزام مهر	محدثه السادا ت	3 9
دانشگاه بین المللی امام خمینی	دکتری	afshin.ikiu@gmail.com	فلاح	افشین	4 0
دانشگاه علامه طباطبائی	دکتری	mohammad.fayaz.89@gmail.com	فیاض	محمد	4 1
دانشگاه حکیم سبزواری	دکتری	ar.ghodsi@hsu.ac.ir	قدسی	علیرضا	4 2
دانشگاه تربیت مدرس	دانشجوی کارشناسی ارشد	alirezakabourani2@yahoo.com	کبورانی	علیرضا	4 3
	کارشناسی ارشد	mkrezaie@gmail.com	کربلایی رضایی	محمد رضا	4 4
دانشگاه سمنان	دکتری	omik582004@yahoo.com	کریمی	امید	4 5

30 راهنمای سمینار

دانشگاه لیدز انگلستان	دکتری	J.T.kent@leeds.ac.uk	کنت	جان	4 6
دانشگاه تربیت مدرس	دکتری	golizadeh@modares.ac.ir	گلعلی زاده	موسی	4 7
دانشگاه اراک	کارشناسی	iamzahraloutfi@gmail.com	لطفی	زهرا	4 8
دانشگاه تربیت مدرس	دکتری	k.motarjem@modares.ac.ir	مترجم	کیومرث	4 9
دانشگاه جامع-2 اسپانیا	دکتری	mateu@mat.uji.es	متیو	خوزه	5 0
دانشگاه تربیت مدرس	دکتری	mohsen_m@modares.ac.ir	محمدزاده	محسن	5 1
دانشگاه زنجان	دکتری	a.m.mosammam@znu.ac.ir	محمدیان مصمم	علی	5 2
دانشگاه تربیت مدرس	دانشجوی دکتری	moradniasajedeh1371@gmail.com	مرادنیا	ساجده	5 3
شبکه بهداشت و درمان شهرستان رازوجرگلان	دانشجوی کارشناسی ارشد	h.mazloumi@nkums.ac.ir	مظلومی مقدم	حمید	5 4
	کارشناسی ارشد	moghaddam1214@gmail.com	مقدم		5 5
دانشگاه خوارزمی	دکتری	m.moghimbeygi@yahoo.com	مقیم بیگی	میثم	5 6
دانشگاه مارکوئت آمریکا	دکتری	Mehdi.maadooliat@marquette.edu	معدولیت	مهدی	5 7

دانشگاه تربیت مدرس		narges.malaeke@gmail.com	ملائکه رحمت	سیده نرگس	5 8
دانشگاه صنعتی امیرکبیر	دکتری	s.s.mousavi.stat@gmail.com	موسوی	سیده سمیه	5 9
دانشگاه تربیت مدرس	کارشناسی ارشد	sahar.moosavi@modares.ac.ir	موسوی	سحر	6 0
دانشگاه پرتوریا	دکتری	mahsa.nst@gmail.com	نادی فر	مهسا	6 1
شهید بهشتی	دانشجوی کارشناسی ارشد	zahrnasseriakbar@gmail.com	ناصری اکبر	زهرا	6 2
دانشگاه صنعتی شاهرود	دانشجوی دکتری	nima.nakhaei04@gmail.com	نخعی	نیما	6 3
دانشگاه علوم پزشکی زنجان	دانشجوی کارشناسی ارشد	shadi.miraculous@gmail.com	نزاری	سیده شادی	6 4
دانشگاه تربیت مدرس	دانشجوی کارشناسی ارشد	shahinvaezi00@gmail.com	واعظی	شاهین	6 5
دانشگاه بیرجند	دکتری	ywaghei@birjand.ac.ir	واقعی	یداله	6 6
دانشگاه تربیت مدرس	دانشجوی دکتری	hemmatinaghi@gmail.com	همتی دیارجانی	نقی	6 7
دانشگاه تربیت مدرس	دانشجوی دکتری	yoosefi7070@gmail.com	یوسفی	مطهره	6 8

معرفی سخنرانان کلیدی سمینار

Professor John T Kent

Department of Statistics,
Leeds University, UK.

Spatial Modelling, Shapes and Smiles



Short Bio: John Kent is a Professor of Statistics at Leeds University, UK. His research interests include directional data analysis, multivariate analysis, inference, robustness, shape analysis, spatial and spatial-temporal modelling, and filtering for orbital tracking. He is the joint author of two research monographs (Multivariate Analysis, 1979, with K. V. Mardia and J. M. Bibby; and Spatial Analysis, 2022, with K. V. Mardia). He has published about 150 research papers.

Link of speech: <http://ac.aminidc.com/Journal>

Professor Jorge Mateu

Department of Mathematics,
UniversitatJaume I,
Castellon, Spain.

Space-time Point Pattern Models for the Analysis of Infectious Diseases



Short Bio: Dr. Jorge Mateu earned a bachelor's degree in 1992 from the University of Valencia (Spain) in Mathematics and Statistics, and completed his PhD in Statistics in 1998 from the same university under the supervision of Peter Diggle (Lancaster University, UK) and Francisco Montes (UV, Spain). He is currently a full professor of Statistics with the Department of Mathematics at the University Jaume I of Castellon (Spain). He has long expertise in the field of stochastic processes in their wide sense, with a particular focus on spatial and spatio-temporal point processes, but also on geostatistics and areal spatial data. His research lies at the intersection of statistics, computational sciences and natural and social sciences with a wide focus on Data Science. Large projects in crime data analysis and public health, where the combination of statistical methods and machine learning methods are at the core of the approach, are currently taking most of the time of his research group. Prof. Mateu became an elected member of the International Statistical Institute in 2004, and a Fellow of the Royal Statistical Society in 2016. He has published more than 300 papers in peer-reviewed international journals and has organised several international conferences with a focus on modelling space-time processes. He currently sits on the editorial boards of JABES (as EIC), and Spatial Statistics, and Environmetrics, amongst others as AE.

Link of speech: <http://ac.aminidc.com/Journal>

Professor Ian L. Dryden

Department of
Mathematics
and Statistics,
Florida International
University, USA.

Statistical Analysis of Object Data: Breathing Bogs and Protein Shapes



Short Bio: Ian Dryden is a Professor in the Department of Mathematics and Statistics at Florida International University in Miami, USA and has taught and carried out research at the University of Nottingham, University of South Carolina, University of Leeds and University of Chicago. He has 35 years of research experience, and his main area of study is the development of statistical methodology in highly-structured data analysis, including shapes, images and functional data. He obtained his PhD from the University of Leeds in 1989 and served as head of the School of Mathematical Sciences, University of Nottingham from 2014-2018.

Link of speech: <http://ac.aminidc.com/Journal>



Professor Mohsen Mohammadzadeh

Department of Statistics,
Tarbiat Modares University,
Tehran, Iran.

Penalized Pairwise Likelihood Estimation for Spatial GLM Models



Short Bio: Mohsen Mohammadzadeh is a Professor and Dean of the Centre of Excellence in Spatial Data Analysis at TarbiatModares University in Tehran, Iran. He obtained his B.Sc. from Ferdowsi University, an M.Sc. from TarbiatModares University, and a PhD in Statistics from Leeds University in the UK. He is an author of a book on Spatial Statistics and Its Applications; he has published around 122 peer-reviewed journal articles; and he is a Dependent Member of the Mathematics Group in the Academy of Sciences of the Islamic Republic of Iran, the Iranian Statistical Society, and the Union of Iranian Societies of Mathematical Sciences. He was a member of several Scientific Committees of the Statistics Conferences. He has organised several conferences with a focus on spatial statistics. He has supervised 57 MSc and 20 PhD students. He has served in various positions, including the Vice President of Support and Human Resources of Tarbiat Modares University, the Statistics Planning Group and the Supervision and Evaluation Department in the Ministry of Science and the University of Applied Sciences.

Link of speech: <http://ac.aminidc.com/Journal>

Professor Mahmoud Torabi

Department of Community
Health Sciences, University
of Manitoba, Canada

Spatial Survival Analysis with an Application to Lung Cancer Data



Short Bio: Dr Mahmoud Torabi is a Professor of Biostatistics in the Department of Community Health Sciences at the University of Manitoba, Canada. He is also a scientist at the Children's Hospital Research Institute of Manitoba (CHRIM) at the University of Manitoba. His main research areas are spatial statistics and small-area estimation. He has received some provincial (Research Manitoba, CHRIM), and national funding (NSERC DG, NSERC Alliance, NSERC EIDM, CANSSI-CRT, CIHR) for his research as principal investigator (PI) and co-PI. He has published more than 75 papers in peer-reviewed statistics and health research journals and served as a referee for over 100 papers. He has served the Statistical Society of Canada in various capacities including President of the Survey Methods Section.

Link of speech: <http://ac.aminidc.com/Journal>

Dr Mehdi Maadooliat

Department of
Mathematical and
Statistical Sciences,
Marquette University, WI,
USA.

Regularized Multivariate Functional Principal Component Analysis



Short Bio: Mehdi Maadooliat is a faculty member of the Department of Mathematical and Statistical Sciences at Marquette University. Mehdi was also affiliated with Marshfield Clinic Research Institute as Associate Research Scientist from 2015 to 2020. He received his B.Sc. from the Sharif University of Technology, an M.Sc. from Marquette, and a PhD in Statistics from Texas A&M University, where he also served as a post-doctoral fellow. His primary research interests include machine learning, bioinformatics, and functional data analysis. Recently he has been working on the development of statistical models in high-dimensional data structures with application to biological sciences, including but not limited to genomics and proteomics.

Link of speech: <http://ac.aminidc.com/Journal>

Dr Zahra AminiFarsani

Department of Statistics,
Ludwig Maximilians
University Munich,
Germany.

Maximum Entropy and Bayesian Methods for Image and Spatial Analysis



Short Bio: Zahra AminiFarsani born in 1985 Farsan, Iran. She earned a bachelor's degree in Statistics at the Shahid Chamran University of Ahwaz. MSc in Applied Statistics at Allameh Tabatabaiee University, Tehran. First PhD in Applied Statistics at Iran University of Science and Technology, Tehran. Second PhD in Biostatistics at Ludwig Maximilians University (LMU) Munich, Germany. Since 2018, Assistant Professor of Statistics at Lorestan University, Iran. Since 2022, Interim W2-Professor (Associate Professor) of Biostatistics at LMU Munich, Germany. Since 2023, Interim W2-Professor (Associate Professor) in collaboration with Statistics and Data Science, Elite Master program at LMU Munich, Germany.

Link of speech: <http://ac.aminidc.com/Journal>

